

WHISTLEBLOWING

POWERED BY
Rödl & Partner

Guida rapida al Sistema Whistleblowing di Rödl & Partner

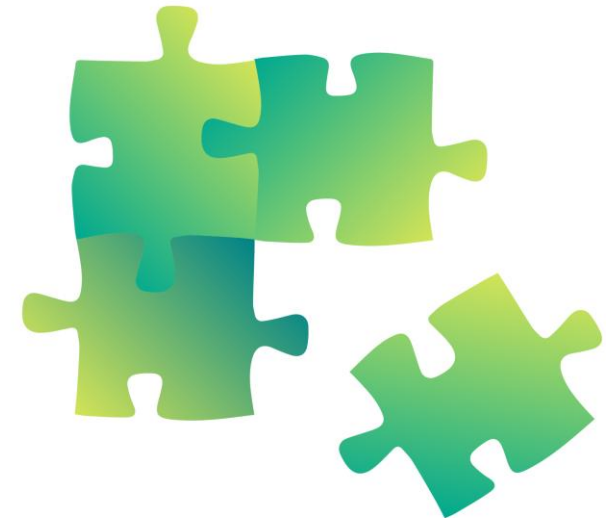


WHISTLEBLOWER

Rödl & Partner attribuisce priorità assoluta all'**integrità**, **correttezza** e reciproco **rispetto** nel lavoro, considerando irrinunciabile, nello svolgimento di tutte le proprie attività, l'osservanza delle leggi e delle politiche di compliance dello Studio.

Rödl & Partner ha aggiornato il proprio **sistema di whistleblowing** con i seguenti obiettivi:

- ✓ **prevenire** e contrastare **comportamenti illeciti** o contrari a principi, regole e politiche di studio
- ✓ **tutelare la riservatezza dei segnalanti** e degli altri soggetti protetti, salvaguardandoli dai rischi di eventuali ritorsioni, nel pieno rispetto di ogni disposizione di legge e regolamento applicabile.



Tutti i **collaboratori dello Studio** sono chiamati a **condividere** in modo **trasparente** con il partner di riferimento o il responsabile risorse umane dello Studio questioni o lamentele attinenti il rapporto di lavoro o i rapporti con i colleghi.

Fornitori, clienti ed altre persone che intrattengano rapporti professionali con lo Studio possono sempre rivolgersi ai propri interlocutori in Rödl & Partner o Rödl & Partner Audit per qualsiasi necessità o segnalazione inerente le prestazioni professionali.

Se tuttavia venite a conoscenza di **comportamenti illeciti** o di violazioni del Modello Organizzativo 231 o del Codice Etico nel contesto lavorativo o in occasione di rapporti lavorativi o professionali con Rödl & Partner e Rödl & Partner Audit, potete inviare una **segnalazione** attraverso i **canali whistleblowing** al Comitato Whistleblowing a tutela dell'integrità dello Studio.



Che cosa possiamo segnalare attraverso i canali whistleblowing?

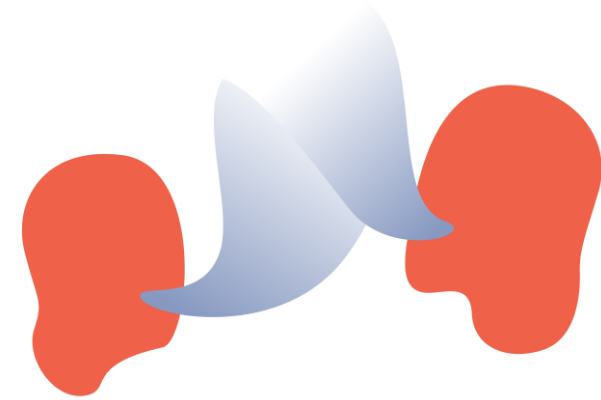
- ✓ qualsiasi informazione di condotte illecite o contrarie al Modello Organizzativo 231 o al Codice Etico perpetrate nel contesto lavorativo e professionale di Rödl & Partner o Rödl & Partner Audit
- ✓ qualsiasi informazione inerente condotte finalizzate ad occultarne la commissione o misure ritorsive adottate nei confronti dei Segnalanti e / o degli altri Soggetti Protetti.



Che cosa **NON** possiamo segnalare attraverso i canali whistleblowing?

Lamentele e reclami di carattere personale o richieste che attengono al rapporto di lavoro o ai rapporti con i colleghi possono essere **condivisi** con il responsabile, il partner di riferimento o il responsabile risorse umane.

Tali questioni, tuttavia, **NON** rientrano tra le materie e i temi segnalabili attraverso i **canali whistleblowing**, diretti a far emergere (e quindi prevenire o reprimere) **condotte illecite**.



Occorre essere certi dei fatti segnalati?

No. Non è necessaria l'assoluta certezza circa l'effettivo avvenimento dei fatti segnalati e del responsabile degli stessi, essendo invece sufficiente che il Segnalante ritenga ragionevolmente che le **Informazioni** sulle Violazioni segnalate, divulgate o denunciate siano **vere**.

I motivi della Segnalazione sono rilevanti?

No. I **motivi** che hanno indotto una persona a segnalare sono **irrilevanti** ai fini della trattazione della Segnalazione e del riconoscimento delle misure di protezione.



Ci sono Segnalazioni vietate?

Sono vietate e sanzionate le Segnalazioni **pretestuose**, palesemente prive di fondamento, basate su meri sospetti, indiscrezioni o voci di corridoio scarsamente attendibili, **effettuate con dolo (mala fede) o colpa grave**; relative a Informazioni sulle Violazioni già di dominio pubblico.

Nel caso in cui gli accertamenti effettuati evidenzino segnalazioni effettuate con dolo (mala fede) o colpa grave, potranno essere applicate sanzioni disciplinari o contrattuali a carico dei soggetti responsabili.



Che cosa occorre riportare nelle Segnalazioni?

Le Segnalazioni devono essere circostanziate e contenere la descrizione del maggior numero di elementi e circostanze per consentire a chi la riceve di effettuare le dovute verifiche.

Nella Segnalazione, ricordati di riportare, se possibile:

- ✓ le circostanze di tempo e di luogo in cui si è verificato il fatto oggetto della Segnalazione;
- ✓ la descrizione dei fatti;
- ✓ le generalità o altri elementi che consentano di identificare il soggetto responsabile dei fatti segnalati e le altre persone Coinvolte nella Segnalazione.



A chi sono indirizzate e da chi sono gestite le Segnalazioni di Violazioni trasmesse tramite i Canali Whistleblowing?

Rödl & Partner ha nominato un Comitato Whistleblowing cui è stata conferita la funzione di ufficio interno autonomo dedicato alla gestione delle Segnalazioni ricevute tramite il Canale di Segnalazione Interna.

Il Comitato è investito dei poteri necessari per verificare la fondatezza delle Violazioni segnalate e compiere le conseguenti indagini interne.



Da chi è composto il Comitato Whistleblowing di Rödl & Partner?

Il Comitato è composto da **Paolo Peroni**, partner e Compliance Officer di Rödl & Partner, e **Giusy Castelnovo**, partner di Rödl & Partner Audit.

L'accesso per la gestione dei Canali di Segnalazione Interna è riservato unicamente ai componenti del Comitato Whistleblowing, i quali sono stati designati quali soggetti autorizzati al trattamento dei dati personali ai sensi delle norme applicabili.



Quali sono i canali di segnalazione interna scritta?

- ✓ tramite la piattaforma online denominata Rödl & Partner Integrity Line (“Piattaforma Whistleblowing”), cui è possibile accedere attraverso il seguente link: <https://roedl.integrityline.com/frontpage>
- ✓ via e-mail all’indirizzo di posta elettronica, protetto da sistema di crittografia: comitato.whistleblowing@roedl.com
- ✓ posta cartacea (in seguito, “Casella di Posta Cartacea”) inviata in busta chiusa a:

Comitato Whistleblowing di Rödl & Partner,
Att. Avv. Paolo Peroni, Presidente del Comitato Whistleblowing
Largo Donegani 2, 20121 Milano.



Quali sono i canali di segnalazione interna orale?

Attraverso i sistemi di messaggistica vocale della Piattaforma Whistleblowing (disponibile al più tardi dal mese di gennaio 2024) o telefonicamente a:

Paolo Peroni

Largo Guido Donegani 2

20121 Milano

Telefono: +39026328841

Giusy Castelnovo

Piazza Walther-von-der-Vogelweide 8

39100 Bolzano

Telefono: +39 0471 1943 200



Quale canale di segnalazione interna preferire?

Rödl & Partner promuove l'utilizzo in via preferenziale della **Piattaforma Whistleblowing** per l'invio di Segnalazioni Interne, anche in forma anonima. Attraverso la Piattaforma, potrai interloquire con il Comitato Whistleblowing tramite un codice identificativo che consentirà di accedere in qualsiasi momento alla Piattaforma Whistleblowing e verificare il seguito della segnalazione.

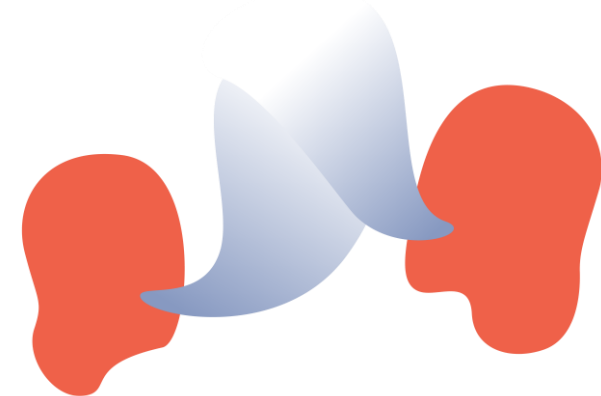
Una volta effettuato l'accesso alla Piattaforma Whistleblowing, selezionate la vostra lingua e l'Italia quale Paese in cui si è verificata la Violazione. Sarete guidati nella compilazione della vostra Segnalazione all'interno della apposita sezione della Piattaforma Whistleblowing dedicata alle Segnalazioni Interne riguardanti Rödl & Partner e Rödl & Partner Audit S.r.l.



Incontro Diretto

Se vorrai, potrai richiedere (via e-mail, telefonicamente o tramite la Piattaforma Whistleblowing) di organizzare entro un termine ragionevole un incontro diretto con uno o più componenti del Comitato Whistleblowing, tramite **videoconferenza** oppure **in presenza**:

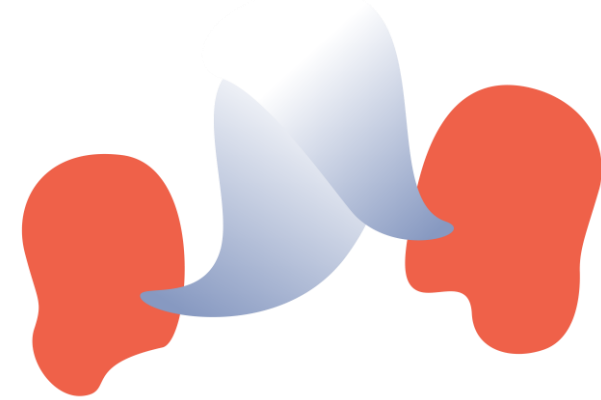
- ✓ con Paolo Peroni, presso la sede dello Studio a Milano, Largo Guido Donegani 2;
- ✓ con Giusy Castelnuovo, presso la sede di Bolzano, Piazza Walther-von-der-Vogelweide 8
- ✓ presso uno dei componenti del Comitato Whistleblowing presso altre sedi dello Studio a Roma o Padova.



Segnalazioni Anonime

Nei limiti consentiti dalla legge e dai Canali di Segnalazione Interna utilizzati, potrete effettuare Segnalazioni anche in forma anonima.

Le Segnalazioni Anonime, ove circostanziate, sono trattate dal Comitato alla stregua delle Segnalazioni Interne effettuate da Segnalanti noti.



Come sono gestite le Segnalazioni Interne?

Se inviate una Segnalazione Interna:

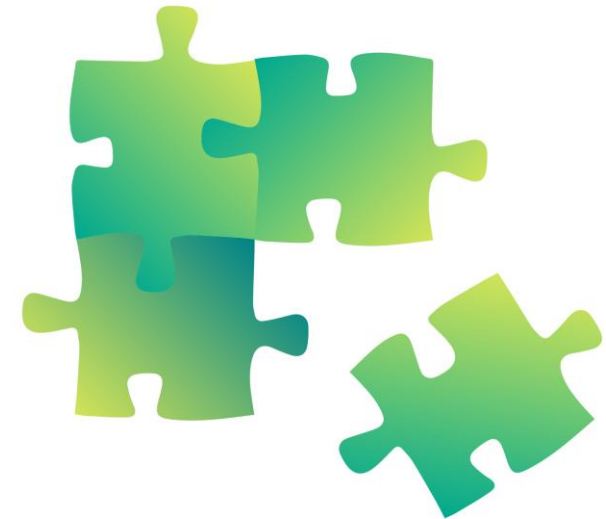
- ✓ riceverete un avviso di ricevimento della Segnalazione entro 7 (sette) giorni decorrenti dalla data di ricevimento della Segnalazione medesima;
- ✓ riceverete un **riscontro** entro 3 (tre) mesi dalla data dell'avviso di ricevimento o, in mancanza di tale avviso, entro 3 mesi dalla scadenza del termine di 7 giorni dalla presentazione della Segnalazione.



Che cosa devo fare se ricevo per errore una Segnalazione Interna?

Se ricevi per errore delle Segnalazioni di Violazioni:

- ✓ **inoltra o consegna** la Segnalazione **al Comitato Whistleblowing** di Rödl & Partner, tramite i Canali di Segnalazione;
- ✓ **mantieni la più stretta riservatezza** in relazione all'identità del Segnalante, del Segnalato e delle altre Persone Coinvolte o menzionate nella Segnalazione;
- ✓ **non divulgare** e mantieni la più stretta riservatezza in relazione al contenuto della Segnalazione e ai documenti ad essa eventualmente allegati;
- ✓ ove la Segnalazione erroneamente ricevuta sia contenuta in un'e-mail, inoltrala al Comitato Whistleblowing e poi **elimina** definitivamente tutte le copie ricevute e inoltrate della segnalazione.

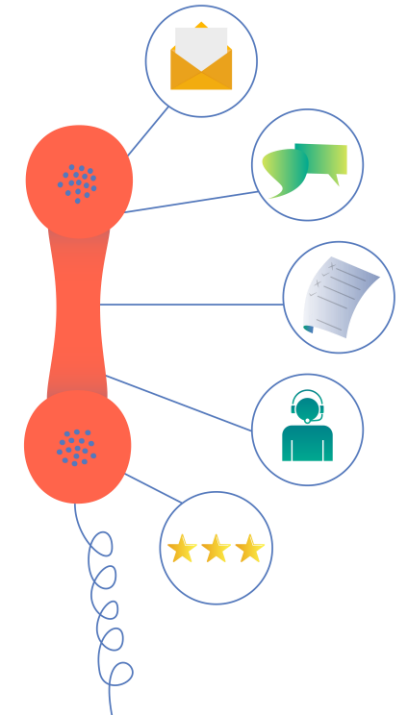


Canali di segnalazione esterna

Se

- ✓ i Canali di Segnalazione Interna non sono attivi o, anche se attivati, non sono conformi a quanto previsto dal Decreto Whistleblowing;
- ✓ hai già effettuato una Segnalazione Interna e la stessa non ha avuto seguito;
- ✓ hai fondati motivi di ritenere che, se effettuassi una Segnalazione Interna, non sarebbe dato efficace seguito o che la stessa Segnalazione potrebbe determinare il rischio di ritorsione;
- ✓ hai fondato motivo di ritenere che la Violazione possa costituire un pericolo imminente o palese per il pubblico interesse

puoi trasmettere la tua Segnalazione attraverso i Canali di Segnalazione Esterna istituiti presso l’Autorità Nazionale Anticorruzione (“ANAC”) e accessibili al seguente link: <https://www.anticorruzione.it/-/whistleblowing>.



Divulgazione Pubblica

Se

- ✓ hai previamente effettuato una Segnalazione Interna e una Segnalazione Esterna e non hai ricevuto riscontro;
- ✓ hai fondato motivo di ritenere che la Violazione possa costituire un pericolo imminente o palese per il pubblico interesse;
- ✓ ritieni che chi ha ricevuto la Segnalazione possa essere colluso con l'autore della Violazione o coinvolto nella Violazione stessa

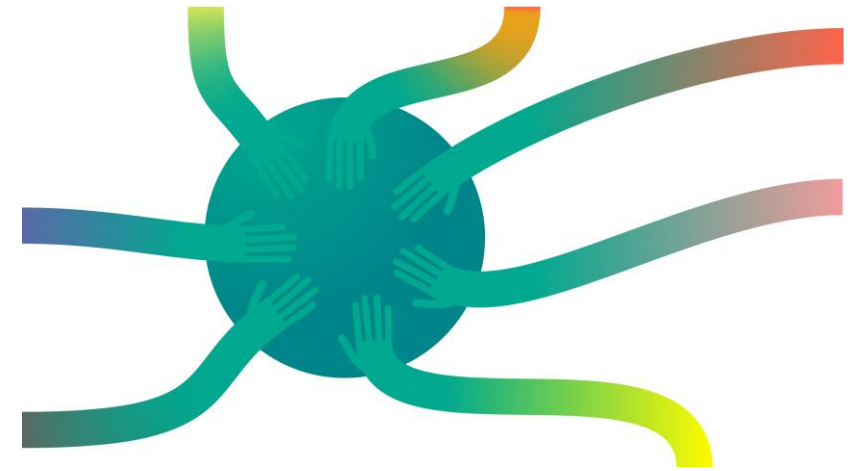
potrai effettuare una segnalazione tramite Divulgazione Pubblica, rendendo di pubblico dominio le Informazioni sulle Violazioni Rilevanti tramite la stampa o mezzi elettronici o comunque attraverso mezzi di diffusione in grado di raggiungere un numero elevato di persone (inclusi i social network).

Ricordati che la Segnalazione all'ANAC e la Divulgazione Pubblica sono ammesse solo nei casi e alle condizioni sopra descritte!



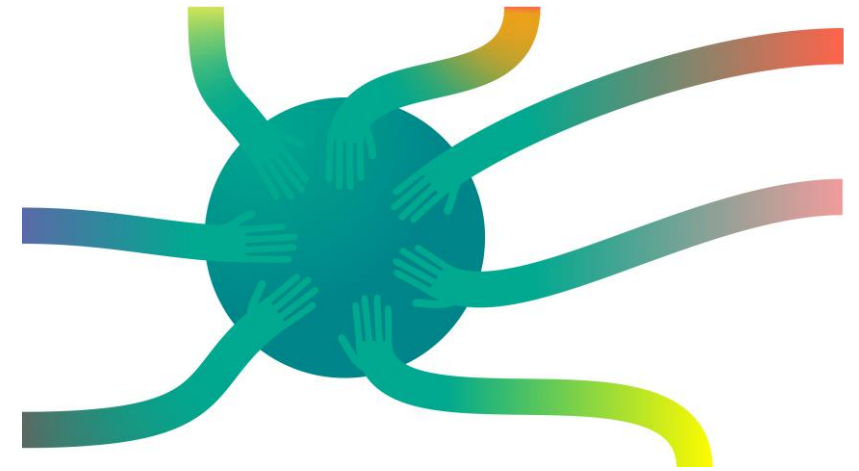
Tutela della riservatezza

Rödl & Partner tutela la riservatezza dell'identità del Segnalante, del Facilitatore, della Persona Coinvolta e delle persone menzionate nella Segnalazione, nonché del contenuto della Segnalazione e della relativa documentazione, in conformità al Decreto Whistleblowing, al Codice Privacy, al GDPR e alle altre leggi vigenti in materia di protezione dei dati personali.



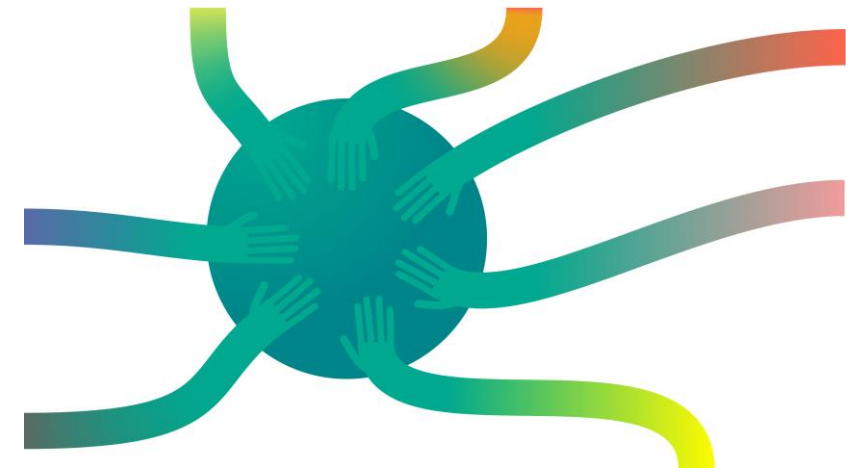
Trattamento dei dati personali

Il trattamento dei dati personali nell'ambito della ricezione e gestione delle Segnalazioni viene effettuato in conformità al Decreto Whistleblowing, al Codice Privacy, al GDPR e alle altre leggi vigenti in materia di protezione dei dati personali, secondo quanto contenuto nell'Informativa fornita al Segnalante e agli altri soggetti coinvolti nella Segnalazione.



Divieto di misure ritorsive e misure di tutela del Segnalante e dei Soggetti Protetti

Rödl & Partner vieta ogni ritorsione effettuata nei confronti dei Segnalanti e degli altri Soggetti Protetti, ovverosia ogni atto od omissione, anche solo tentato o minacciato, posto in essere in ragione della Segnalazione Interna o Esterna, della Divulgazione Pubblica o della denuncia all'Autorità Giudiziaria o Contabile, che provochi o possa provocare, in via diretta o indiretta, un danno ingiusto a tali soggetti.



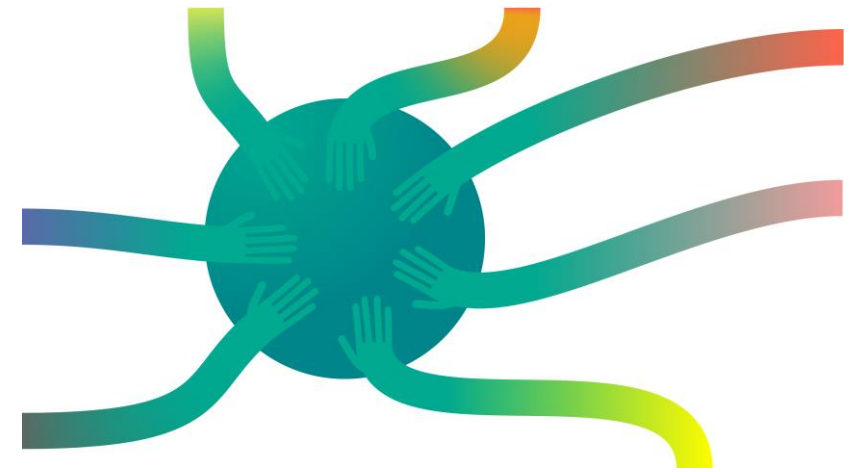
Se ritieni di aver subito una ritorsione, segnalalo al Comitato Whistleblowing. Se non hai ricevuto riscontro dal Comitato Whistleblowing, potrai comunicare la presunta ritorsione ad ANAC tramite il Canale di Segnalazione Esterna.

Limitazioni della responsabilità e Misure di sostegno da parte di enti del Terzo Settore

Al Segnalante è garantita anche la limitazione della responsabilità rispetto alla rivelazione e alla diffusione di alcune categorie di informazioni.

Ricordati che potrai beneficiare delle misure di sostegno offerte dagli enti del Terzo Settore iscritti nell'elenco istituito presso l'ANAC (<https://www.anticorruzione.it/-/whistleblowing>).

Attenzione! Per poter beneficiare delle misure di protezione sopra descritte è necessario che la segnalazione sia effettuata in base alla convinzione ragionevole che le informazioni segnalate, divulgate o denunciate, siano veritiere e rilevanti e la segnalazione sia stata fatta secondo quanto descritto nella Policy Whistleblowing e/o nelle leggi applicabili.





PAOLO PERONI

Partner
Avvocato

T +39 02 63 28841
paolo.peroni@roedl.com
comitato.whistleblowing@roedl.com

GIUSY CASTELNUOVO

Partner

Dottore Commercialista e Revisore Legale

T +39 0471 1943 200

giusy.castelnuovo@roedl.com

comitato.whistleblowing@roedl.com



A close-up photograph of a typewriter. A sheet of white paper is inserted, and the word "WHISTLEBLOWER" is printed in a classic, bold, serif font. The typewriter's mechanism, including a red fabric ribbon and various metal parts, is visible in the foreground and background. The lighting is soft, highlighting the texture of the paper and the metallic surfaces.

WHISTLEBLOWER

Avvocati, Dottori Commercialisti, Revisori
Legali e Consulenti del Lavoro

Attorneys-at-Law, Tax Consultants, Certified
Public Accountants and Labour Consultancy

Rechtsanwälte, Steuerberater,
Wirtschaftsprüfer, Arbeitsrechtsberater

MILANO

Rödl & Partner
Largo Donegani 2
I-20121 Milano

T +39-02-6328841
Fax +39-02-63288420
milano@roedl.com

PADOVA

Rödl & Partner
Via F. Rismondo, 2/E
35131 Padova

T +39-049-804 6911
Fax +39-049-8046920
padova@roedl.com

ROMA

Rödl & Partner
P.zza S.Anastasia, 7
00186 Roma

T +39-06-96701270
Fax +39-06-3223394
roma@roedl.com

BOLZANO

Rödl & Partner
P.zza Walther- von- der- Vogelweide 8
39100 Bolzano

T +39-0471-1943200
Fax +39-0471-1943220
bolzano@roedl.com