

IA & Lavoro

Sei certo che gli strumenti digitali della tua azienda siano conformi alle nuove normative europee?

Rita Santaniello

Partner
Avvocato specializzato in diritto del lavoro & AI Labour



AI ACT

L'intelligenza artificiale (AI) è già da tempo parte integrante dei più comuni strumenti di lavoro quotidianamente utilizzati nella gestione dei rapporti di lavoro.

Con l'entrata in vigore dell'AI Act il datore di lavoro è tenuto a verificare se tali strumenti consentano trattamenti potenzialmente vietati o che – per il grado di rischio che comportano – necessitano l'implementazione di misure di prevenzione e mitigazione dei rischi.

Fai il test per vedere se la tua azienda è conforme!



Domanda 1 di 5

Utilizzi strumenti per la ricerca di candidati o lo screening automatizzato di CV, per i test di competenze, per la gestione di tutto il ciclo di recruiting tramite piattaforme come HireVue, LinkedIn Talent Insights, iCIMS Talent Cloud, RecruitBot o altri strumenti simili per il reclutamento o la selezione del personale?

Si

No

Domanda 2 di 5

Utilizzi strumenti di analisi di KPI per il monitoraggio della performance dei tuoi dipendenti, per la verifica dell'engagement dei dipendenti o per il calcolo automatico dei bonus, come SAP SuccessFactors, WorkDay, BambooHR, Oracle HCM, Betterworks oppure NICE CXone (per attività dei call center)?

Si

No

Domanda 3 di 5

Utilizzi app come WorkDay, Shiftboard, Deputy, Kronos Workforce Central o Quinyx per la pianificazione automatica dei turni, delle assenze o dei carichi di lavoro dei tuoi dipendenti?

Si

No

Domanda 4 di 5

Utilizzi strumenti per monitorare la produttività o l'attività dei tuoi dipendenti, quali ad esempio software per il tracciamento del tempo come Time Doctor, oppure esegui analisi comportamentali tramite Teramind o Hubstaff?

Si

No

Domanda 5 di 5

Utilizzi strumenti come telecamere intelligenti, ovvero ti avvali della manutenzione predittiva tramite Intenseye, EHS Insight o Smartvid.io o simili per garantire la salute e sicurezza nel luogo di lavoro?

Si

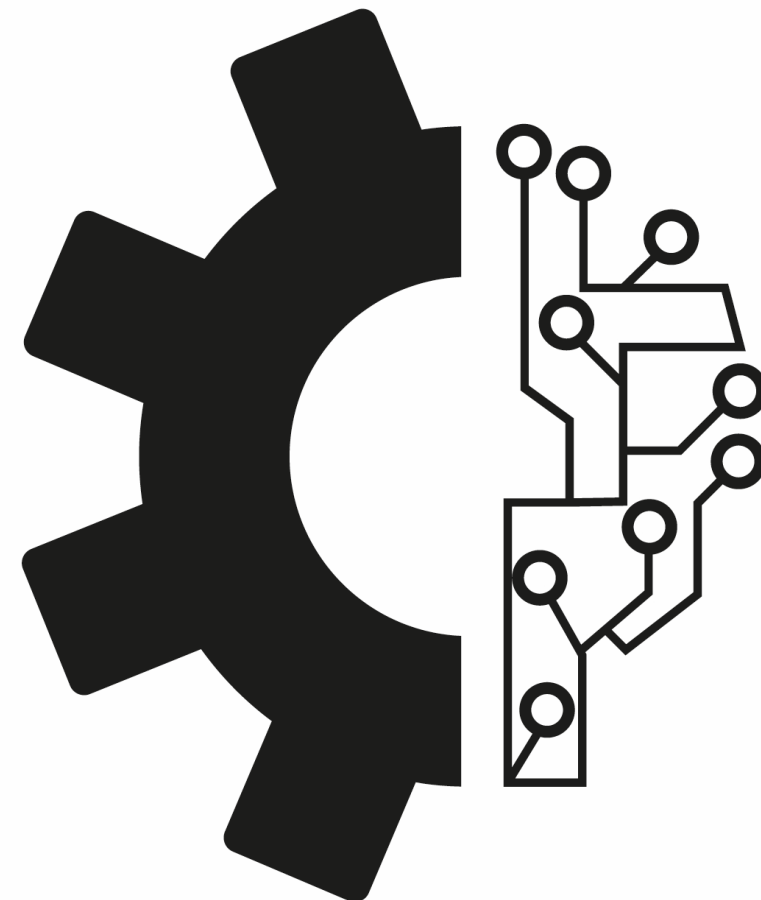
No

Se hai risposto Sì ad almeno una di queste domande stai utilizzando strumenti che possono essere considerati ad alto rischio o, nel peggiore dei casi, inadeguati o vietati.

Questo potrebbe comportare obblighi specifici in termini di trasparenza, sicurezza e protezione dei dati, oltre a possibili rischi di non conformità.

Hai dubbi sulla conformità della tua azienda all'AI Act?

Chiedi una nostra consulenza per un'analisi approfondita ed un supporto su come garantire la piena conformità alla normativa...



Contatti



Rita Santaniello

Partner
Avvocato

rita.santaniello@roedl.com



Irene Pudda

Associate Partner
Avvocato

irene.pudda@roedl.com



Lorenzo Ceraudo

Associate Partner
Avvocato

lorenzo.ceraudo@roedl.com



Massimo Riva

Associate Partner
Avvocato

massimo.riva@roedl.com

Contatti



Rebecca Salat

Senior Associate
Avvocato

rebecca.salat@roedl.com



Carlotta Caminati

Associate
Avvocato

carlotta.caminati@roedl.com



Alessandro Murru

Junior Associate
Dottore in Giurisprudenza

alessandro.murru@roedl.com

RÖDL

We pave the way. Worldwide.