

Rödl & Partner

LEITFADEN ZUR UMSATZSTEUERBERATUNG



Als Experten des Sektors stehen wir unseren Kunden stets zur Seite und kümmern uns in einer erfolgsorientierten Perspektive um die rechtlichen und steuerlichen Aspekte ihrer Unternehmenstätigkeit.



Unterstützung zu den
jüngsten gesetzlichen
und steuerrechtlichen
Neuerungen



Unterstützung
bei Risikoma-
nagement und
Einhaltung der
Umsatzsteuer-
vorschriften
(sog. „Umsatz-
steuer-Compli-
ance“)

Gezielte
Beratung unter
Berücksichtigung
der Branche und
des jeweiligen
Geschäftsmodells

Unterstützung bei
Big Data und ERP-
Systemen sowie
bei Erfassung und
Auswertung der
Daten

Unterstützung
im Fall von
Umsatzsteuerprüfungen
(Beleg-, Daten- und
Prozessanalyse)



Umsatzsteuerberatung

Die Bedeutung der Umsatzsteuer hat aufgrund des enormen Steueraufkommens, das sie erbringt, sowie aufgrund der Belastungen für Unternehmen, die häufig einer Umsatzsteuer-Sonderprüfung unterworfen sind, erheblich zugenommen. Deshalb steht die Umsatzsteuer im Fokus der inländischen und ausländischen Steuerverwaltungen sowie im Fokus der Unternehmen, die täglich umsatzsteuerliche Sachverhalte buchhalterisch korrekt erfassen müssen.

Zunehmend komplexe Fragen und ständig sich ändernde Vorschriften können sehr leicht zu Fehlern führen, vor allem bei Reihengeschäften, die ein hohes Risiko von Beanstandungen seitens der Steuerbehörden bergen.

Die mit der Umsatzsteuer verbundenen Fragen betreffen verschiedene Unternehmensbereiche, wie zum Beispiel die Buchhaltung, die Steuer- und Rechtsabteilung, die interne Revision, die Logistik, Einkauf und Vertrieb. Insbesondere geht es darum, einen umsatzsteuerlich relevanten Geschäftsvorfall sowohl steuerlich als auch buchhalterisch und gesetzlich richtig zu bewerten und dann in den IT-/ERP-Systemen einzutragen, angefangen bei den Stammdaten bis hin zur Rechnungslegung und zur Erstellung der Steuererklärungen. In diesem Zusammenhang sollten bestimmte Kontrollvorgänge und Kontrollsysteme berücksichtigt werden, um eine korrekte umsatzsteuerliche Übereinstimmung und ein effizientes Management der mit der Umsatzsteuer verknüpften (buchhalterischen, steuerlichen und gesetzlichen) Risiken zu erzielen.



Umsatzsteuerberatung | VAT Services

UNSERE STÄRKEN

Nationales Team

Die von unserem Mailänder Büro koordinierte VAT Practice und Indirekte Steuern besteht aus rund 12 Beratern aus allen italienischen Niederlassungen. Die VAT Practice unterstützt Unternehmen aller Branchen und Größen, von kleinen und mittleren Unternehmen bis zu großen multinationalen Konzernen und an geregelten Märkten notierten Unternehmen, einschließlich solcher, die zum DAX 30 gehören. Unser Team besteht aus Wirtschaftsprüfern und Steuerberatern mit jahrelanger Berufserfahrung und einer spezifischen Spezialisierung im Rechnungswesen, Steuerrecht und Recht.

Internationales Team

Auf internationaler Ebene werden die Tätigkeiten von unserer Münchener Niederlassung koordiniert. Fachleute des nationalen Teams gehören der International VAT Group an, in der mehr als 50 Umsatzsteuerexperten aus aller Welt Tag für Tag in engem Kontakt miteinander arbeiten und sich fortwährend Informationen und Neuerungen austauschen. All dies stellt den engen Zusammenhang sicher, der für das Management globaler Projekte für unsere Kunden erforderlich ist.

UNSERE DIENSTLEISTUNGEN

Wir bieten Beratung und Gutachten zu allen Fragen des Umsatzsteuerrechts, wie zum Beispiel Reihengeschäfte, Konsignations- / Kommissionslager (sog. „call-off-stock“), Montageeinsätze im In- und Ausland, M&A- und Immobilientransaktionen, Leasinggeschäfte, Holdingbeteiligungen, Umsatzsteuergutschriften, Einfuhrumsatzsteuer, Führung der Umsatzsteuerregister und Umsatzsteuerberatung im Zusammenhang mit Betriebsstätten im In- und Ausland.

Umsatzsteuerberatung | VAT Services

Neben kontinuierlicher Beratung zu einzelnen Geschäftsvorfällen bieten wir insbesondere bei den nachstehend genannten Projekten und Prozessen Unterstützung:

- Beratung zur Struktur von Unternehmensprozessen, zum Lieferkettenmanagement und zu den Verfahren für die Umsatzsteuerbuchführung;
- Überprüfung der Abbildung der Umsatzsteuer im ERP-System (auch in Abstimmung mit unseren IT- und Digitalisierungsspezialisten);
- Beratung zur Implementierung von Umsatzsteuer-Prozessen und internen Kontrollsystemen (Risikomanagement und Umsatzsteuer-Checks);
- Beleg-, Daten- und Prozessanalyse: interne Revision der umsatzsteuerlichen Behandlung von Prozessen und Kontrollen in typischerweise risikobehafteten Bereichen;
- Erstellung von Umsatzsteuer-Handbüchern, Leitfäden oder Arbeits- und Organisationsanweisungen zur Abbildung der Geschäftsvorfälle;
- Organisation von Umsatzsteuer-Workshops (Inhouse-Schulungen für mit der Umsatzsteuer betrauten Mitarbeiter unserer Kunden, zum Beispiel Steuerabteilung, Buchhaltung, Vertrieb, Logistik);
- Beratung zu allen Fragen sowie regelmäßige Aktualisierungen zu zentralen Themen aus der Umsatzsteuer sowie Newsletter zu aktuellen Umsatzsteuerfragen national und international;
- Unterstützung bei den umsatzsteuerlichen Erklärungspflichten in Italien und im Ausland sowie Koordination der Meldungen im Ausland mit unseren Kollegen in aller Welt;
- Beratung, Unterstützung und Vertretung gegenüber den Finanzbehörden, insbesondere bei Verfahren zur Umsatzsteuererstattung und Einspruchsverfahren;
- Unterstützung in finanzgerichtlichen Verfahren;
- Prozessvertretung im Steuerstreitverfahren.

Beleg-, Daten- und Prozessanalyse

RISIKOMANAGEMENT UND UMSATZSTEUER-COMPLIANCE

Das Risiko hoher Umsatzsteuernachzahlungen oder Vorsteuerrückzahlungen lässt sich durch effiziente Risikomanagementsysteme und interne Kontrollsysteme im Unternehmen verringern oder vermeiden. Zur Erreichung dieses Ziels müssen die Geschäftsabläufe fortwährend überwacht und verbessert und regelmäßig an neue gesetzliche Vorschriften angepasst werden.

Zu bewerten ist, ob

- die Umsatzsteuersachverhalte systematisch (und richtig) abgebildet sind, das heißt ob sie buchhalterisch richtig erfasst wurden,
- die Mitarbeiter in Sachen Umsatzsteuer geschult und fachkundig sind und
- die Abbildung der Umsatzsteuer und die daran anschließende Erklärung nach einem systematischen Ansatz erfolgen.

Im Kern geht es darum, zu überprüfen, ob ein aktuelles, gut funktionierendes Umsatzsteuer-Risikomanagement sowie ein angemessenes Compliance-System vorliegt.

Besonders wichtig für ein korrektes Umsatzsteuer-Risikomanagement und Compliance-System sind:

- Identifizierung und Prüfung von Prozessen (von der Stammdatenpflege mit Identifizierung der Kreditoren und Debitoren bis hin zur Finanz- und Steuerberichterstattung);
- Identifizierung und Prüfung der wesentlichen Geschäftsvorfälle;
- Zeitlich zutreffende Erfassung und Abführung der Umsatzsteuer im Verkauf und Einkauf und richtige Anwendung des Steuersatzes im Bezugsland;
- Prüfung der Geschäftsvorfälle mit Auslandsbezug, um mögliche Registrierungspflichten im Ausland festzustellen;
- Einhaltung der umsatzsteuerlichen Pflichten (Meldungen und Erklärungen, ggf. Berichtigungs-, Anzeige- und Dokumentationspflichten gegenüber der Agenzia delle Entrate).

Unsere Unterstützung in diesem Bereich bezieht sich daher hauptsächlich auf folgende Aspekte:

- Analyse der bestehenden Prozesse und Kontrollen in typischen Risikobereichen, zum Beispiel der falsch ausgewiesenen oder nicht ausgewiesenen und abgeführten Umsatzsteuer infolge unzutreffender Bestimmung, wie bei sog. Reverse Charge-Umsätzen;
- Überprüfung der Ordnungsgemäßheit von Eingangsprozess und Verbuchung der Rechnungen mit Stichprobenkontrolle der Belege;
- Implementierung / Ausweitung der internen Umsatzsteuerkontrollen anhand von Beleg- und Datenanalyse.

Beleg-, Daten- und Prozessanalyse

ZIELGRUPPE

Management, Steuerabteilung, Buchhaltung, interne Revision, Umsatzsteuerspezialisten.

Wir bieten Workshops bzw. Treffen (für ein gemeinsames Brainstorming), in denen wir Ratschläge und Empfehlungen zur Einrichtung und Entwicklung eines Managementsystems für die Umsatzsteuer-Compliance nach aktueller Best Practice formulieren.

KOSTEN

In der Regel bieten wir unsere Prozessanalysen zu einem Festpreis (zuzüglich Reisekosten und Spesen) an, je nach Umfang der betreffenden Prüfung. Für eine Prozessanalyse, die dazu dient, einen ersten schnellen Überblick mit ersten Empfehlungen zu liefern, veranschlagen wir mindestens 30 bis 35 Stunden für die Prüfung der Belege und die zu führenden Gespräche.

Checks zur richtigen Anwendung der Umsatzsteuer

Die Kontrolle der Umsatzsteuer beginnt mit der regelmäßigen Überwachung der Geschäftsvorfälle. Dies ist vor allem für Unternehmen zweckmäßig, die noch kein Risikomanagementsystem für die Umsatzsteuer eingeführt oder die entsprechenden Prozesse nicht eingerichtet haben und die die daraus resultierenden Risiken verringern bzw. vermeiden möchten.

Je nach Ihren Erfordernissen kontrollieren und bewerten wir bei unserer Beleg- und Datenanalyse unter dem Gesichtspunkt der Umsatzsteuer die Eingangs- und Ausgangsrechnungen, die Sie uns vorlegen, sowie ggf. alle weiteren zusammenhängenden Belege (zum Beispiel Verträge, Aufträge, Eingangsbestätigungen, Lieferscheine).

Unsere Umsatzsteuer-Checks betreffen:

- Feststellung und Stichprobenanalyse im Vergleich zwischen Umsatzsteuererklärungen und wichtigsten verbuchten Geschäftsvorfällen;
- Gespräche mit Mitarbeitern und verantwortlichen Angestellten der mit der Umsatzsteuer befassten Abteilungen;
- Untersuchung geeigneter Belege zu wichtigen Kauf- und Verkaufsgeschäften mit knapper Analyse und Überprüfung der Umsatzsteuererklärungen und periodischen Umsatzsteuerabrechnungen;
- Stichprobenprüfungen bestimmter Geschäftsvorfälle nach unterschiedlichen Ansätzen (zum Beispiel nach dem Umsatzvolumen, den größten Kreditoren und Debitoren, den Themenbereichen mit dem höchsten Risiko);
- Untersuchung einschlägiger Prozesse (zum Beispiel Periodenabgrenzung der umsatzsteuerlich relevanten Geschäftsvorfälle, Buchhaltungseintragungen, Identifizierung und Registrierung der Kreditoren und Debitoren) und der entsprechenden Unterlagen;
- Stichprobenprüfung der Daten und Belege (Rechnungen und andere einschlägige Belege), Prüfung der Steuererklärungen (vor allem Logik der Steuerfestsetzung), Prüfung bestimmter ausgewählter Verträge (zum Beispiel Liefer-, Miet-, Beteiligungsverträge);
- Verfahren der Rechnungstellung: Einhaltung formaler Rechnungsanforderungen und Kontrolle einer Gutschriftsanzeige, Anzahlung und Vorausrechnung usw., Formen der Rechnungsberichtigung und Rechnungsergänzung;
- Daten- und Belegsammlung zu grenzüberschreitenden Liefer- und Leistungsbeziehungen (Einfuhr und Ausfuhr) und Prüfung der richtigen Anwendung der Reverse Charge-Bestimmungen.

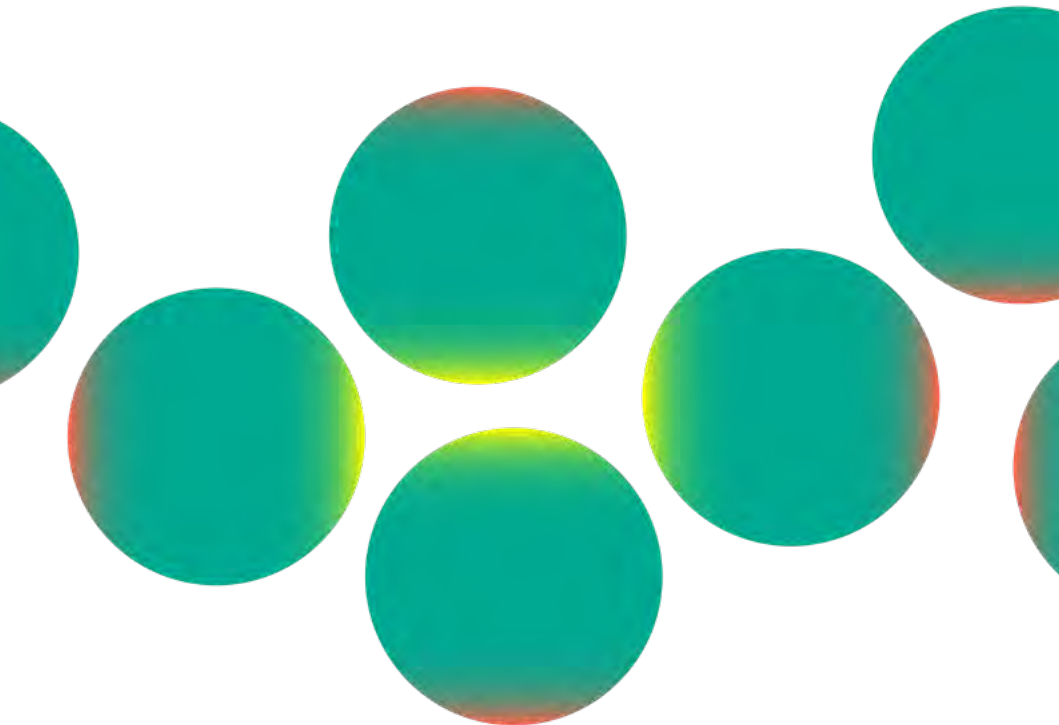
ZIELGRUPPE

Geschäftsführung, Steuerabteilung, Buchhaltung, Interne Revision und Umsatzsteuerspezialisten.

Checks zur richtigen Anwendung der Umsatzsteuer

KOSTEN

In der Regel bieten wir diese Umsatzsteuer-Checks zu einem Festpreis (zuzüglich Reisekosten und Spesen) an, je nach Umfang der betreffenden Kontrollen. Für die Durchführung eines wirksamen Checks in Bezug auf die Umsatzsteuer, der dazu dient, einen ersten groben Überblick zu liefern, veranschlagen wir erfahrungsgemäß mindestens 25 Stunden für die Prüfung der Belege und die zu führenden Gespräche. Dies schließt auch ein Vorgespräch sowie die Erstellung und Übermittlung des Berichts ein. Auf Anfrage kann dieser Umsatzsteuer-Check nach Bedarf und Ergebnissen selbstverständlich individuell und flexibel während der Arbeit oder auch zu einem späteren Zeitpunkt auf eine umfassendere Überprüfung der Umsatzsteuer ausgeweitet werden. Möglich ist eine zeitliche und / oder inhaltliche Ausweitung sowie eine Ausweitung in technischem Sinn, zum Beispiel unter Verwendung unserer Instrumente für die vertiefende Datenanalyse.



Interne Schulung und Workshop

Wir bieten unternehmensinterne Schulungskurse und Workshops, in denen das mit der Behandlung und Ausgestaltung der Umsatzsteuer befasste Personal angemessen geschult wird. Die Fragen, die das Unternehmen bezüglich der Behandlung der Umsatzsteuer in bestimmten Geschäftsvorfällen stellt, werden erörtert und anhand konkreter Beispiele dargestellt, das heißt bei der Untersuchung besonderer Geschäftsvorfälle wird mit einem praxisbezogenen Ansatz gearbeitet. Außerdem liegt der Fokus auf der Sensibilisierung der Angestellten für die Entwicklung der Kritikfähigkeit, nachdem sie sich mit den Kollegen der verschiedenen Abteilungen besprochen haben.

Beispiele für Schulungsthemen sind:

- Rechnung und ihre Ausstellung: formale Anforderungen an die Rechnung und besondere Merkmale der Umsatzsteuer (Vorausrechnung, Gutschriftsanzeige, Anzahlungsrechnung usw.);
- Formen der Rechnungsberichtigung und Rechnungsergänzung;
- Grenzüberschreitende Warenbewegungen (Einfuhr, Ausfuhr, innergemeinschaftliche Lieferungen und Erwerbe), Reihen- und Dreiecksgeschäfte;
- Strukturierung des Lagers: Warenlager, Konsignations-/Kommissionslager, Zolllager, Umsatzsteuerlager;
- Grenzüberschreitender Handel mit Dienstleistungen: Dienstleistungen für das Ausland und Erwerb aus dem Ausland – Reverse Charge-Regelung;
- Kostenverteilung und ihre Zuordnung innerhalb der Gruppe;
- Vorsteuerabzug: Voraussetzung, Risiko und Optimierung;
- Organisation der Umsatzsteuergruppe;
- Umsatzsteuer in der Immobilienbranche, im Bauwesen, in der Montage und bei Ingenieurleistungen;
- Leasing: Finanzierungsleasing und operationelles Leasing;
- Überblick über Umsatzsteuererklärungspflichten;
- Umsatzsteuer in der Buchführung und in der Logistik: Prozessplanung, Risiko- und Compliance-Management.

INHALT UND ZIEL

In der Regel ist ein dreistündiger Workshop als Basisschulung für Ihre Angestellten an Ihrem Geschäftssitz mit einem Handout zum gewählten Thema vorgesehen. Neben grundlegenden rechtlichen Erläuterungen umfassen die Themen konkrete Fälle und praktische Umsetzung der behandelten Fragen sowie die jüngsten aktuellen Entwicklungen. Wir freuen uns, unsere Beratung zu einem Festpreis (zuzüglich Reisekosten und Spesen) anbieten zu können, der nach Bezugsrahmen und Inhalt berechnet wird.

Umsatzsteuererklärungen

Wir bieten Unterstützung bei allen umsatzsteuerlichen Erklärungspflichten, wie Umsatzsteuerabrechnungen, jährlichen Umsatzsteuererklärungen, Intrastat-Erklärungen und italienischen und ausländischen Steuererklärungen. Im Einzelnen zählen dazu unter anderem:

- Beantragung einer Umsatzsteuernummer in Italien;
- Beantragung einer italienischen USt.-ID-Nr.;
- Erstellung und Einreichung einer (jährlichen) Umsatzsteuererklärung;
- Erstellung und Übermittlung der Umsatzsteuerabrechnungen;
- Erstellung der (monatlichen oder vierteljährlichen) zusammenfassenden Meldungen und Intrastat-Erklärungen - sofern verlangt;
- Unterstützung bei allen Umsatzsteuerpflichten im Ausland entsprechend den jeweiligen lokalen Anforderungen unter Einbeziehung unserer ausländischen Kollegen.

Wir bieten auch Pauschalpreise für einzelne Buchungstätigkeiten und Erklärungserstellungen, je nach Anzahl der monatlichen Transaktionen.

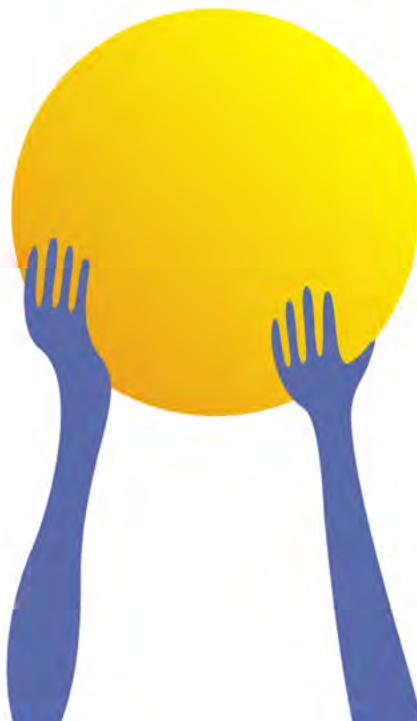


Kontakt



SKEVI LICOLLARI PHD, LL.M.
Steuerberater
Wirtschaftsprüfer
Associate Partner
Umsatzsteuerberatung | VAT Services

T +39 (02) 63 28 841
skevi.licollari@roedl.com



Rödl & Partner

Als Rechtsanwälte, Steuerberater, Unternehmens- und IT-Berater und Wirtschaftsprüfer sind wir an 106 eigenen Standorten in 48 Ländern vertreten. Unsere Mandanten vertrauen weltweit unseren 5.130 Kolleginnen und Kollegen.

In Italien ist Rödl & Partner in Mailand, Rom, Padua und Bozen mit über 200 Mitarbeitern vertreten, die in der Lage sind, nationale und internationale Mandanten zu betreuen. Die Beratungstätigkeit erstreckt sich auf alle Bereiche der Rechts-, Wirtschafts-, internationalen Steuer- und Arbeitsberatung sowie auf die von Rödl & Partner Audit erbrachten Prüfungsleistungen.



Mailand

Largo Donegani, 2
20121 Mailand
T +39 (02) 63 28 841
F +39 (02) 63 28 84 20
info@roedl.com

Padua

Via Francesco Rismondo, 2/E
35131 Padua
T +39 (049) 80 46 911
F +39 (049) 80 46 920
padova@roedl.com

Rom

Piazza di S. Anastasia, 7
00186 Rom
T +39 (06) 96 70 12 70
F +39 (06) 32 23 394
roma@roedl.com

Bozen

Piazza Walther-von-der-Vogelweide, 8
39100 Bozen
T +39 (04 71) 19 43 200
F +39 (04 71) 19 43 220
bolzano@roedl.com