

Rödl & Partner

---

REALIZZAZIONE  
DI ADEGUATE  
STRUTTURE  
PER LA GESTIONE  
DEI RISCHI FISCALI

---



In quanto esperti del settore, siamo sempre al fianco dei nostri clienti, prendendoci cura degli aspetti legali e fiscali legati alle loro attività imprenditoriali, con un'ottica sempre rivolta al loro successo.

# Verifica sulla corretta applicazione dell'IVA

---

L'importanza dell'imposta sul valore aggiunto è aumentata notevolmente a causa dell'ingente gettito fiscale che ne deriva e a causa degli oneri che gravano sulle imprese quando sono sottoposte ad accertamenti fiscali. L'imposta sul valore aggiunto è sempre al centro dell'attenzione di coloro che ve ne hanno a che fare quotidianamente sia in ambito contabile sia in ambito fiscale.

Questioni sempre più complesse e normative costantemente in evoluzione possono portare molto più facilmente ad errori, specialmente in operazioni complesse come ad esempio le cessioni a catena.

Il rischio di dover effettuare elevati pagamenti arretrati di IVA o di richiedere ingenti somme di IVA a rimborso può essere sicuramente ridotto o evitato se l'azienda è dotata di un efficace sistema di controllo e di gestione del rischio. Per raggiungere questo obiettivo, i processi aziendali devono essere costantemente monitorati e migliorati e, per giunta, regolarmente adattati alle nuove normative.

Durante le verifiche, le autorità fiscali effettuano specifici controlli in tema di IVA, richiedendo sempre più spesso linee guida e manuali aziendali per valutare lo specifico trattamento in materia di IVA di alcune operazioni.

Utilizzate le nostre verifiche nell'ambito applicativo IVA come un controllo (audit) anticipato e/o un'analisi dei processi: migliorate la vostra visione della mappatura delle operazioni ai fini IVA, identificate i rischi esistenti ed effettuate un'ottimizzazione dei processi nell'azienda.

***La nostra verifica dell'ambito applicativo IVA è particolarmente utile per tutte quelle aziende che non hanno ancora implementato alcun sistema di gestione del rischio IVA o che vogliono far controllare i sistemi e i processi che sono già stati messi in atto, per i quali hanno già scoperto errori in tema di IVA, o temono di ricevere in futuro degli accertamenti su tale imposta.***

# Procedura e contenuto del progetto

1. Incontro preliminare con valutazione della procedura e del contenuto del progetto (in particolare prima analisi di documenti e dati disponibili e primo contatto con le persone di riferimento)
2. Interviste con i dipendenti responsabili dei vari dipartimenti che trattano la tematica dell'IVA (dipartimento "Tax", "Accounting" ecc.)
3. Esame della documentazione adeguata relativa alle principali operazioni - sia di acquisto sia di vendita - con analisi e controllo delle dichiarazioni IVA, delle liquidazioni IVA e delle registrazioni contabili dell'imposta
4. Verifica a campione di alcune specifiche operazioni secondo diversi criteri di revisione (per esempio secondo il volume di fatturato, i maggiori creditori e debitori, le operazioni maggiormente a rischio e secondo una selezione casuale)
5. Analisi della documentazione relativa ai processi più rilevanti (per esempio esame sulla tempistica della registrazione dell'IVA / sul calcolo dell'imposta nelle dichiarazioni, sull'identificazione e registrazione dei creditori / debitori)
6. Controllo a campione di dati e documenti (fatture e altri documenti di supporto), controllo di registrazioni estratte dalla contabilità, analisi di contratti selezionati (per esempio contratti di consegna, affitto, trasporto)
7. Preparazione di una breve relazione, se necessario anche di una management letter, che illustri in modo chiaro i risultati e le osservazioni più importanti. Se lo desiderate, ci potrà essere anche un'ulteriore discussione dei risultati con voi e la presentazione di ulteriori suggerimenti in merito alle attività da porre in essere per ridurre i rischi fiscali in tema di IVA. In aggiunta forniamo anche la formazione - con una scelta di punti focali - per i dipendenti interessati a tali tematiche.



# Costi

---

Di solito offriamo tali verifiche sull'IVA ad una tariffa fissa (più i costi per il viaggio ed i rimborsi), a seconda dell'entità e della portata del controllo.

Per un controllo sull'IVA, che ha lo scopo di fornire una prima panoramica approssimativa e veloce, calcoliamo, sulla base della nostra esperienza, almeno 25 ore per la revisione dei documenti e per le interviste da effettuare. Queste ore includono anche l'incontro preliminare e la predisposizione e la trasmissione della relazione finale.

Su richiesta, secondo le esigenze e a seconda dei risultati, questo controllo dell'IVA può, naturalmente, essere esteso – sia dopo sia durante tale audit - individualmente e in modo flessibile ad una verifica dell'IVA più completa (VAT Review). Un ampliamento è possibile in termini di tempo e/o contenuto così come in termini tecnici, ad esempio con l'inclusione dei nostri strumenti per ulteriori analisi dei dati.

## Target di riferimento

---

Direzione aziendale, dipartimento fiscale e contabile, dipartimento di audit interno, specialisti in ambito IVA.



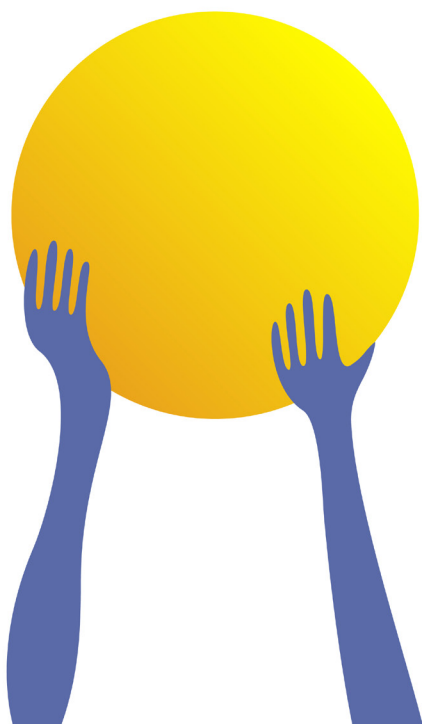
# Contatti

---



SKEVI LICOLLARI  
Dottore Commercialista  
Revisore Legale  
Associate Partner  
Consulenza IVA | VAT Services

T +39 (02) 63 28 841  
[skevi.licollari@roedl.com](mailto:skevi.licollari@roedl.com)



# Su di noi

Rödl & Partner è uno dei più grandi studi multidisciplinari del mondo, in grado di offrire consulenza legale, fiscale e del lavoro e servizi di revisione legale in 48 Paesi con 106 uffici e uno staff di 5130 collaboratori.

In Italia, Rödl & Partner è presente a Milano, Roma, Padova e Bolzano, con oltre 200 professionisti in grado di assistere clienti sia nazionali che internazionali.

L'attività di consulenza riguarda tutti i settori del diritto, dell'economia, della fiscalità internazionale e della consulenza del lavoro cui si aggiungono i servizi di revisione legale, prestati da Rödl & Partner Audit.



## **Milano**

Largo Donegani, 2  
20121 Milano  
T + 39 (02) 63 28 841  
F + 39 (02) 63 28 84 20  
milano@roedl.com

## **Padova**

Via Francesco Rismondo, 2/E  
35131 Padova  
T + 39 (049) 80 46 911  
F + 39 (049) 80 46 920  
padova@roedl.com

## **Roma**

Piazza di S. Anastasia, 7  
00186 Roma  
T + 39 (06) 96 70 12 70  
F + 39 (06) 32 23 394  
roma@roedl.com

## **Bolzano**

Piazza Walther-von-der-Vogelweide, 8  
39100 Bolzano  
T + 39 (0471) 19 43 200  
F + 39 (0471) 19 43 220  
bolzano@roedl.com