

Rödl & Partner

---

SCHAFFUNG  
ANGEMESSENER  
STRUKTUREN FÜR  
DAS STEUERLICHE  
RISIKOMANAGEMENT

---



Als Experten des Sektors stehen wir unseren Kunden stets zur Seite und kümmern uns in einer erfolgsorientierten Perspektive um die rechtlichen und steuerlichen Aspekte ihrer Unternehmenstätigkeit.

# Checks zur richtigen Anwendung der Umsatzsteuer

---

Die Bedeutung der Umsatzsteuer hat aufgrund des enormen Steueraufkommens, das sie erbringt, und aufgrund der Belastungen für Unternehmen, wenn sie Steuerprüfungen unterworfen sind, erheblich zugenommen. Deshalb steht die Umsatzsteuer im Fokus derjenigen, die täglich im buchhalterischen oder steuerlichen Bereich damit zu tun haben.

Zunehmend komplexe Fragen und gesetzliche Entwicklungen können leicht zu Fehlern führen, vor allem bei komplexen Geschäftsvorfällen wie zum Beispiel Reihengeschäften.

Die Gefahr, hohe Umsatzsteuerbeträge nachzahlen oder die Erstattung erheblicher Umsatzsteuerbeträge beantragen zu müssen, lässt sich sicher verringern oder vermeiden, wenn das Unternehmen über ein wirksames Kontroll- und Risikomanagementsystem verfügt. Zur Erreichung dieses Zieles müssen die Unternehmensprozesse fortwährend überwacht und verbessert und regelmäßig an neue gesetzliche Vorschriften angepasst werden.

Bei Betriebsprüfungen und Umsatzsteuer-Sonderprüfungen fragen die Finanzbehörden immer öfter nach unternehmensseitig erstellten Leitfäden und Umsatzsteuer-Handbüchern, um die spezifische umsatzsteuerliche Behandlung bestimmter Geschäftsvorfälle zu bewerten. Nehmen Sie unsere Umsatzsteuer-Checks als eine vorgezogene Kontrolle (Prüfung) und/oder als Prozessanalyse in Anspruch: Verbessern Sie Ihren Einblick in die Abbildung der Geschäftsvorfälle zu Umsatzsteuerzwecken, ermitteln Sie bestehende Risiken und führen Sie eine Optimierung der Unternehmensprozesse durch.

***Besonders nützlich ist unser Umsatzsteuer-Check für Unternehmen, die noch kein diesbezügliches Risikomanagementsystem eingerichtet haben oder bereits umgesetzte Systeme und Prozesse überprüfen lassen möchten, weil bereits Fehler in der Umsatzsteuer erkannt wurden oder sie fürchten, in Zukunft einer Umsatzsteuerprüfung unterzogen zu werden.***

# Ablauf und Inhalt des Projekts

---

1. Vorgespräch mit Bewertung des Projektablaufs und -inhalts (insbesondere erste Analyse verfügbarer Belege und Daten und erster Kontakt mit den Bezugspersonen);
2. Gespräche mit den verantwortlichen Angestellten der verschiedenen mit der Umsatzsteuer befassten Abteilungen (Steuerabteilung, Buchhaltung usw.);
3. Untersuchung geeigneter Unterlagen zu den wichtigsten Geschäftsvorfällen – im Einkauf wie im Vertrieb – mit Analyse und Kontrolle der Umsatzsteuererklärungen, der Umsatzsteuerabrechnungen und der buchhalterischen Erfassung der Umsatzsteuer;
4. Stichprobenprüfungen bestimmter Geschäftsvorfälle nach unterschiedlichen Prüfkriterien (zum Beispiel nach dem Umsatzvolumen, den größten Kreditoren und Debitoren, den Themenbereichen mit dem höchsten Risiko und nach Zufallsauswahl);
5. Analyse der Unterlagen zu den wichtigsten Prozessen (zum Beispiel Untersuchung zu den Zeitpunkten der Umsatzsteuerverbuchung, zur Berechnung der Steuer in den Erklärungen, zur Identifizierung und Eintragung der Kreditoren / Debitoren);
6. Stichprobenartige Kontrolle von Daten und Belegen (Rechnungen und sonstige Belege), Kontrolle von Buchhaltungseintragungen, Analyse ausgewählter Verträge (zum Beispiel Liefer-, Miet-, Beförderungsverträge);
7. Abfassung eines Kurzberichts, gegebenenfalls auch eines Management Letter, der die Ergebnisse und wichtigsten Anmerkungen klar illustriert. Auf Wunsch kann auch eine weitere Besprechung der Ergebnisse mit Ihnen stattfinden, einschließlich zusätzlicher Empfehlungen zu umzusetzenden Tätigkeiten, um die Umsatzsteuerrisiken zu verringern. Ergänzend bieten wir auch Schulungen für interessierte Mitarbeiter mit einer Auswahl an thematischen Schwerpunkten an.



# Kosten

---

In der Regel bieten wir diese Umsatzsteuer-Checks zu Festpreisen (zuzüglich Reisekosten und Spesen) an, je nach Umfang der Kontrolle.

Für einen wirksamen Umsatzsteuer-Check, der dazu dient, einen ersten ungefähren Überblick zu liefern, veranschlagen wir erfahrungsgemäß mindestens 25 Stunden für die Prüfung der Belege und die zu führenden Gespräche. Diese Stundenzahl schließt auch das Vorgespräch und die Erstellung und Übermittlung des Schlussberichts ein.

Auf Anfrage kann dieser Umsatzsteuer-Check den Erfordernissen und Ergebnissen entsprechend selbstverständlich individuell und flexibel auf eine umfassendere Überprüfung der Umsatzsteuer (VAT Review) ausgeweitet werden. Möglich ist eine zeitliche und/oder inhaltliche Ausweitung sowie eine Ausweitung in technischem Sinn, zum Beispiel unter Einschluss unserer Instrumente für die vertiefende Datenanalyse.

# Zielgruppe

---

Unternehmensleitung, Steuerabteilung, Buchhaltung, Interne Revision und Umsatzsteuerspezialisten.



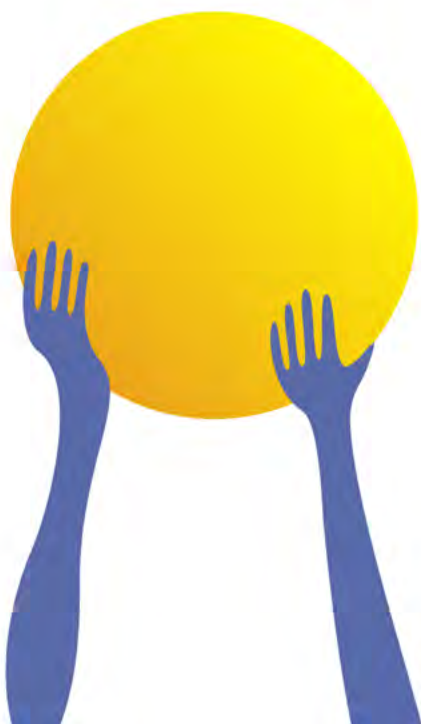
# Kontakt

---



SKEVI LICOLLARI PHD, LL.M.  
Steuerberater  
Wirtschaftsprüfer  
Associate Partner  
Umsatzsteuerberatung | VAT Services

T +39 (02) 63 28 841  
[skevi.licollari@roedl.com](mailto:skevi.licollari@roedl.com)



# Rödl & Partner

Als Rechtsanwälte, Steuerberater, Unternehmens- und IT-Berater und Wirtschaftsprüfer sind wir an 106 eigenen Standorten in 48 Ländern vertreten. Unsere Mandanten vertrauen weltweit unseren 5.130 Kolleginnen und Kollegen.

In Italien ist Rödl & Partner in Mailand, Rom, Padua und Bozen mit über 200 Mitarbeitern vertreten, die in der Lage sind, nationale und internationale Mandanten zu betreuen. Die Beratungstätigkeit erstreckt sich auf alle Bereiche der Rechts-, Wirtschafts-, internationalen Steuer- und Arbeitsberatung sowie auf die von Rödl & Partner Audit erbrachten Prüfungsleistungen.



## **Mailand**

Largo Donegani, 2  
20121 Mailand  
T +39 (02) 63 28 841  
F +39 (02) 63 28 84 20  
info@roedl.com

## **Padua**

Via Francesco Rismondo, 2/E  
35131 Padua  
T +39 (049) 80 46 911  
F +39 (049) 80 46 920  
padova@roedl.com

## **Rom**

Piazza di S. Anastasia, 7  
00186 Rom  
T +39 (06) 96 70 12 70  
F +39 (06) 32 23 394  
roma@roedl.com

## **Bozen**

Piazza Walther-von-der-Vogelweide, 8  
39100 Bozen  
T +39 (04 71) 19 43 200  
F +39 (04 71) 19 43 220  
bolzano@roedl.com